

L'équipe

L'équipe est composée de :

Responsable de l'unité

DR A. MENVIELLE

Cadre de santé

MME A. LASSELBAUM-BELHASSEN

Secrétariat

MME V.LAGWA

Psychologues

MME J. BLANCHON (Gagny-Villemomble)

MME C. MUGURDITCH

(Neuilly-sur-Marne | Neuilly Plaisance)

MME J.SALOMON (Noisy-le-Grand 1)

Éducatrice spécialisée

MME M. PEPIN (Montfermeil | Coubron | Vaujours)

Assistante sociale

MME G. KUBICH (Noisy-le-Grand 2)

Enseignante spécialisée

MME M.DESCHAMPS

Contact



emicss@epsve.fr

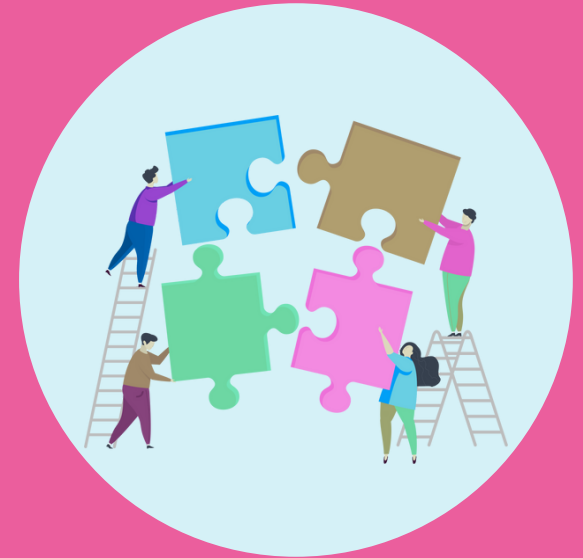
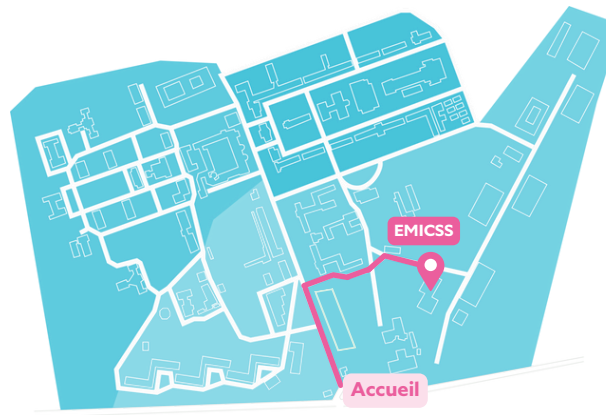


01 43 09 33 10
06 58 64 66 62



Hôpital Ville-Évrard

202 avenue Jean Jaurès
93330 Neuilly-sur-Marne



PSYCHIATRIE ENFANTS & ADOLESCENTS

EMICSS 93105

Équipe mobile d'intervention
sur les compétences scolaires
et sociales

 eps-ville-evrard.fr



Notre mission

Travailler en collaboration avec les **écoles** et les **familles** en amenant les soins à l'école.

Pour qui ?

De la PSM au CM2, présentant des **difficultés de comportement** entravant leurs apprentissages et/ou leur scolarisation (agitation, refus de travailler, provocation, inhibition, mutisme, trouble de l'attention, ...).

Quand ?

Lorsque le **dialogue école-famille est difficile**. Quand les adaptations mises en place autour de l'enfant sont insuffisantes.

Où ?

Bondy, Clichy-sous-Bois, Coubron, Gagny, Gournay-sur-Marne, Les Pavillons-sous-Bois, Le Raincy, Montfermeil, Neuilly-sur-Marne, Neuilly-Plaisance, Noisy-le-Grand, Rosny-sous-Bois, Vaujours, Villemomble.

Comment ?

La psychologue scolaire, la CASEBEP et/ou le maître G contacte **l'EMICSS** pour exposer la situation de l'élève.

Une **rencontre est organisée** entre l'équipe pédagogique et l'EMICSS pour définir les modalités de l'intervention.

L'enseignant propose le **projet** à la famille et l'EMICSS reçoit les parents pour démarrer le travail.

Interventions proposées

Classe en familles

- 6 à 8 familles
- Une demi-journée par semaine pendant 12 semaines, à l'école
- Temps de classe avec enseignante spécialisée
- Temps de thérapie multi familles
- Accompagnement des enseignants
- Suivi de la famille à l'EMICSS, évaluation des aspects cliniques, sociaux et familiaux, accompagnement vers les soins le cas échéant.



Interventions proposées

Unité mobile écoles familles UMEF

- 6 à 8 séances espacées de 3 à 4 semaines
- Travail partenarial entre l'école, l'enfant et sa famille, et l'EMICSS
- Intervention : observation en classe par un binôme EMICSS/école, entretien avec l'enseignant, entretien tripartite EMICSS, famille et enseignant
- Définition d'objectifs précis avec mise en place d'actions ciblées en classe et à la maison
- Suivi de la famille à l'EMICSS, évaluation des aspects cliniques, sociaux et familiaux, accompagnement vers les soins le cas échéant.

Rencontres avec les équipes

Échanges, réflexions et guidance avec les professionnels impliqués autour d'une situation rencontrée.

