

L'Équipe

L'équipe est composée de :

Cheffe de pôle :

Dr Sandrine BONNEL

Cadre supérieure de pôle :

Habi DABO

Psychiatre

Dr Vanessa BERNARD

Psychologue

Anissa HAMADA

Infirmière

Maissane AOUCHICHE

Coordination des EMPP du 93 :

Dr Imane MAHI

Brigitte MARREC

06 60 47 71 37

coordination-empp93@epsve.fr

Pour nous contacter

✉ empp-laboussole@epsve.fr

☎ 06 82 82 28 18

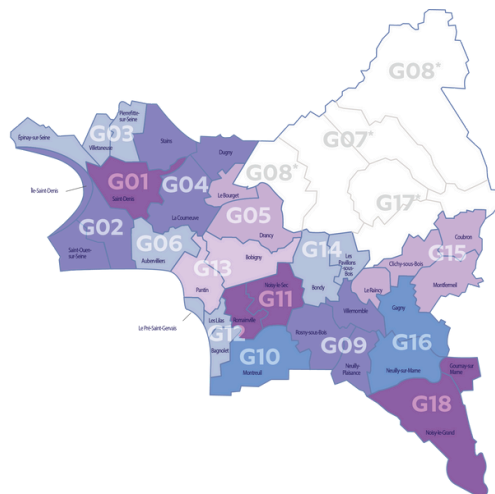
Accessibilité



Métro 11 | Arrêt Montreuil – Hôpital



Bus 1 | Arrêt Montreuil Hôpital
Bus 102 | Arrêt Salvador Allende
Bus 129 | Arrêt Fernand Lamaze
Bus 301 | Arrêt Montreuil Hôpital



Le territoire desservi regroupe les secteurs 93G10, G11, G12, G14.



ÉQUIPE MOBILE
PSYCHIATRIE PRÉCARITÉ

EMPP La Boussole

50 boulevard de la Boissière
93100 Montreuil

 eps-ville-evrard.fr



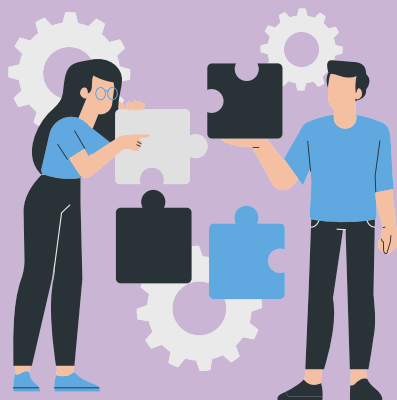
Nos missions

Auprès des publics précaires

- Aller vers les publics en situation de grande précarité et d'exclusion de notre territoire d'intervention.
- Faciliter ainsi la prévention, le repérage précoce et identifier les besoins, l'orientation au dispositif de soins lorsqu'il est nécessaire.

Auprès des acteurs de 1ère ligne

Assurer une fonction d'interface entre les équipes de psychiatrie et les acteurs de 1ère ligne pour faciliter une prise en charge coordonnée.



Nos actions

Auprès des publics précaires

- Interventions mobiles sur le territoire.
- Entretiens individuels en hébergement précaire ou à la rue ou dans nos locaux.
- Accueil, orientation et accompagnement vers des prises en charge de droit commun.
- Participation à des interventions type maraude.
- Permanence dans certaines structures (accueil de jour, centre d'hébergement, ...)

Auprès des acteurs de 1ère ligne

- Action de reconnaissance, d'échanges et de savoirs.
- Interventions conjointes à partir de l'examen de la situation clinique.
- Soutien des équipes de 1ère ligne (information, conseil, ...).
- Participation à différentes instances des partenaires sur les communes du territoire concerné.

Nos modalités

Interventions sur signalement par mail ou par téléphone après avoir complété la fiche de signalement (disponible sur le site Interlogement93, sur Soliguide ou qui vous sera adressée par mail sur demande.

La première intervention s'organise conjointement avec le signaleur.

A noter :

- Nous n'intervenons pas en urgences.
- Nous n'intervenons pas les week-ends et jours fériés.
- Nous ne faisons pas d'expertise.

**En cas d'urgence
contacter le 15**