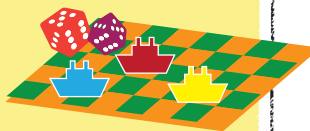


Parents, enfants et adolescents venez **jouer** sans écran

invitation

mercredi 27 mars
de 14 h à 17 h
au CMP de Pantin

partager

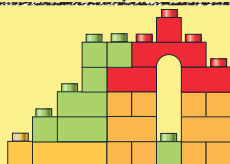
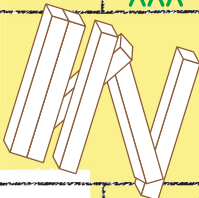


découvrir



s'amuser

explorer



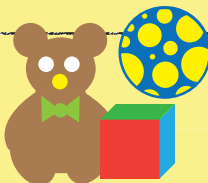
inventer

construire



transmettre

Ouvert à toutes les familles
suivies au CMP.
Les enfants restent sous
la responsabilité des parents



Centre médico-psychologique et
centre d'activité thérapeutique à temps partiel
Immeuble le diamant 2^e étage
41, rue Delizy, 93500 Pantin
tél. : 01 48 45 31 49

établissement
public de santé de
Ville-Evrard
spécialisé en santé mentale
Seine-Saint-Denis