

## L'ÉQUIPE DE L'UFITAA

L'UFITAA dépend du service de pédiatrie de l'hôpital Jean-Verdier, appartenant au groupe AP-HP. Hôpitaux Universitaires Paris Seine-Saint-Denis, et est le fruit d'une étroite collaboration avec le service de psychiatrie infanto-juvénile 93105 de l'EPS Ville-Evrard.

L'équipe est pluriprofessionnelle et travaille en étroite collaboration à toutes les étapes de la prise en charge. Elle est composée de :

- Pédiatres
- Psychiatres
- Psychologues
- Infirmiers
- Psychomotricienne
- Diététicienne
- Cadre de santé
- Secrétaires

Elle est placée sous la responsabilité de :

- Pr Loïc de Pontual  
Chef du service de pédiatrie  
Hôpital Jean-Verdier
- Dr Noël Pommepuy  
Chef du pôle de psychiatrie  
Secteur infanto-juvénile 93105  
EPS Ville-Evrard

L'UFITAA a un partenariat avec le Centre des troubles du comportement alimentaire de l'adolescent du Maudsley Hospital de Londres.



## NOUS CONTACTER

### UFITAA

Service de pédiatrie  
Hôpital Jean-Verdier  
Avenue du 14 Juillet  
93140 BONDY

☎ 01 55 89 68 33  
✉ [ufitaa.jvr@aphp.fr](mailto:ufitaa.jvr@aphp.fr)



Equipe UFITAA - Direction communication HUPSSD - Nov 2020

## INFORMER

# Unité Familiale Interhospitalière pour les Troubles du comportement Alimentaire de l'Adolescent

Service pédiatrie - Hôpital Jean-Verdier  
Secteur psychiatrie infanto-juvénile 93105 - EPS Ville-Evrard



L'Unité Familiale Inter-hospitalière pour les Troubles du comportement Alimentaire de l'Adolescent (UFITAA) est une unité de soins spécialisée, destinée à accueillir, évaluer et prendre en charge les adolescents souffrant de troubles du comportement alimentaire et leur famille.

### QUI EST CONCERNÉ ?

- Tout(e) adolescent(e) jusqu'à 18 ans et sa famille
- Domicilié dans le 93 ou 95/77 limitrophes
- Pour lequel un diagnostic de trouble du comportement alimentaire (TCA) est suspecté.

Les patients et leur famille doivent accompagner leur demande par un courrier d'adressage de leur médecin pour l'étude de celle-ci par l'équipe avant la consultation d'évaluation pluriprofessionnelle.

### QU'EST-CE QU'UN TCA ?

Les troubles du comportement alimentaire (TCA) -anorexie mentale, boulimie et troubles apparentés- concernent environ 600 000 adolescents et jeunes adultes entre 12 et 35 ans dont 90% de jeunes filles ou jeunes femmes.

Les TCA sont des conduites alimentaires qui diffèrent de celles habituellement adoptées au quotidien, et qui peuvent provoquer des troubles somatiques et psychiques comme :

- Détérioration globale de l'état et du fonctionnement corporel
- Troubles du rythme cardiaque
- Défaillances organiques
- Retard de croissance, de puberté, problèmes de fertilité, atteinte osseuse
- Dépression, anxiété, trouble obsessionnel compulsif
- Perte de la vie sociale

#### L'anorexie

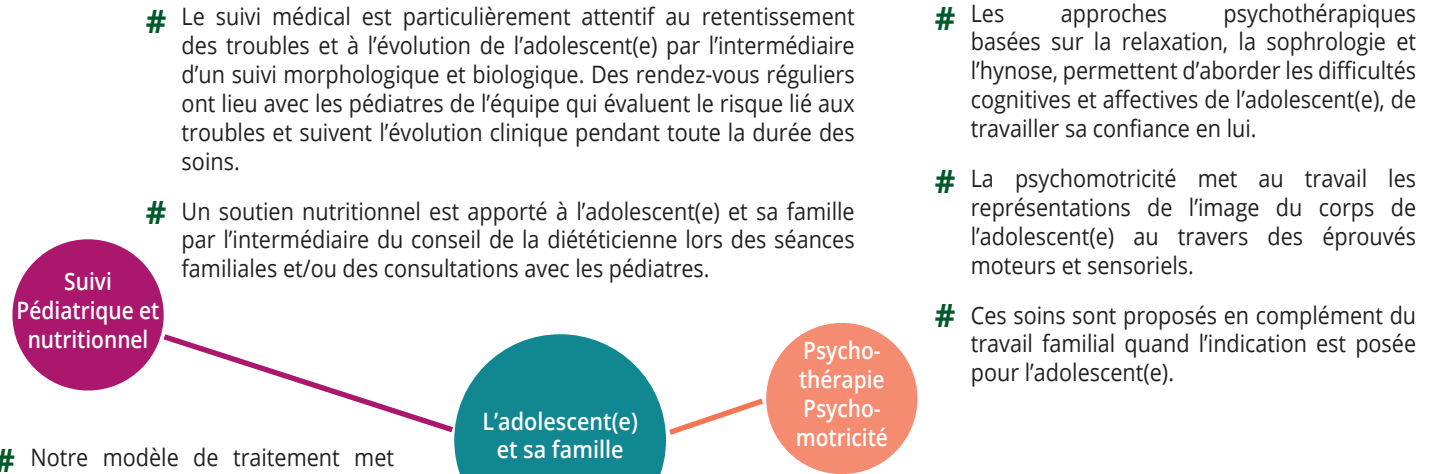
Restriction de l'alimentation conduisant à une perte de poids dangereuse pour la santé associée à des préoccupations excessives concernant le poids et la silhouette.

#### La boulimie

Crises d'hyperphagie (prises alimentaires excessives) et préoccupations excessives concernant le poids.

L'anorexie et la boulimie ont pour point commun de possibles conduites de purges, par vomissements ou prise de laxatifs. Des symptomatologies atypiques ou incomplètes peuvent également exister et conduire à des évolutions complexes en l'absence de prise en charge adaptée.

## MODALITÉS DE PRISE EN CHARGE À L'UFITAA



# Notre modèle de traitement met l'accent sur un travail renforcé avec les familles, en les aidant à redécouvrir leurs forces et en trouvant des moyens d'aider leur enfant dans la maladie. La thérapie est souvent hebdomadaire au départ, et son rythme est ajusté en fonction des besoins. Cette thérapie, centrale dans les soins de l'adolescent(e), dure environ un an.

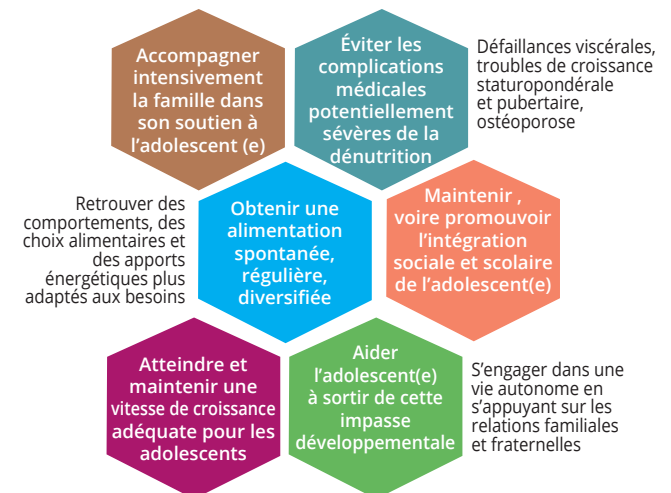
# Des groupes de thérapie multifamiliale peuvent également être proposés pour une intensification de la prise en charge.

L'adolescent souffrant de TCA est en danger, pour sa vie, sa croissance et son devenir d'adulte.

La prise en charge à l'UFITAA est construite à partir du modèle du Maudsley Hospital (Londres), internationalement reconnu dans la prise en charge des troubles du comportement alimentaire. L'unité propose un modèle

- Ambulatoire
- Intensif
- Intégrant soins pédiatriques et psychiatriques
- Centré sur les compétences de la famille

## LES OBJECTIFS DE SOIN



## A PARTIR DE QUAND S'INQUIÉTER ?

- Si la perte de poids se poursuit au-delà d'un poids de référence minimum pour la taille et l'âge
- Si des préoccupations autour de la nourriture et/ou la forme du corps envahissent l'ensemble du fonctionnement psychique et des relations sociales
- Si des signes physiques secondaires apparaissent : disparition des règles, hyperpilosité
- Si les préoccupations autour de la nourriture génèrent des conflits systématiques
- Des vomissements provoqués